



NOS
FRÜHJAHR | SOMMER
2019

NOS SPRING | SUMMER 2019

1/1: 01.01.- 30.06.2019

1/2: 01.03.- 31.07.2019

ET ERNA

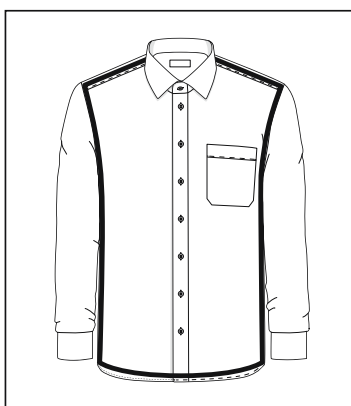
ET ER NA

Meisterhaft seit 1863.



Für jede Figur die passende Schnittführung

SHAPES FOR EVERY BUILD



COMFORT FIT

DIE BEQUEME
SCHNITTFÜHRUNG.

THE COMFORTABLE FIT.



MODERN FIT

DIE REGULÄRE
SCHNITTFÜHRUNG.

THE REGULAR FIT.



SLIM FIT

DIE FIGURBETONTE
SCHNITTFÜHRUNG.

THE NARROW FIT.



SUPER SLIM

DIE EXTRA SCHMALE
SCHNITTFÜHRUNG.

THE FIGURE-HUGGING CUT.

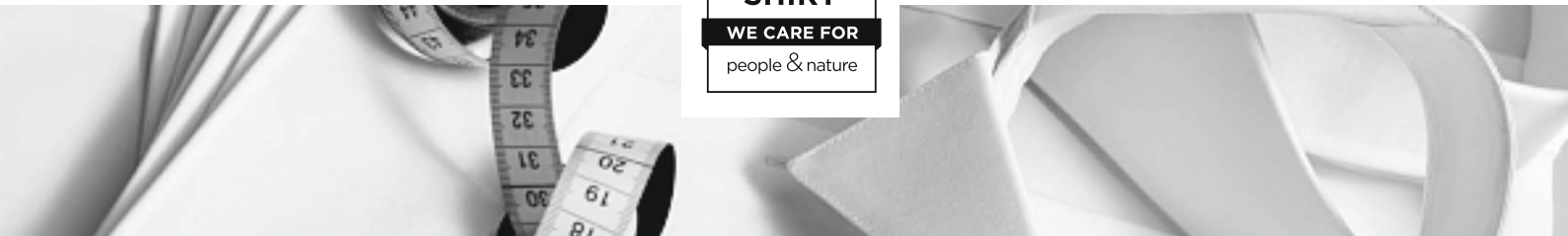


Nachhaltig und fair produziert: ETERNA und OEKO-TEX® geben ein Siegel drauf

SUSTAINABLE AND FAIR PRODUCTION: ETERNA AND OEKO-TEX® GIVE IT A SEAL

Mit dem exklusiven Siegel GOOD SHIRT gibt ETERNA ein unmissverständliches Versprechen an seine Kunden: Dieses zeigt die sehr hohen Ansprüche an Umweltschutz, Nachhaltigkeit und faire, sozial verantwortliche Arbeitsbedingungen.

ETERNA gives an unmistakable promise to its customers with the exclusive seal GOOD SHIRT: This shows the very high standards of environmental protection, sustainability and both fair and socially responsible working conditions.



Woher kommt Ihr Hemd? Finden Sie es heraus!

Rund 80 % der Hemden und Blusen von ETERNA, die das Label **GOOD SHIRT** tragen, sind in der Datenbank von MADE IN GREEN verzeichnet: Ihr kompletter Herstellungsweg mit den einzelnen Produktionsschritten ist im Internet abrufbar. Die Datenbank wird ständig erweitert. Zur Nachverfolgung geben Sie den EAN-Code auf Ihrem Einweb-Label einfach hier in die Suchmaske ein:

Where does your shirt come from? Find it out!

80% of the shirts and blouses from ETERNA, which bear the label **GOOD SHIRT**, are listed in the database of MADE IN GREEN: their complete production path with the individual production steps is available on the Internet. The database is constantly being expanded. For tracking simply enter the EAN code on your single-use label here in the search mask:

WWW.GOOD-SHIRT.EU

COMFORT FIT

DIE BEQUEME SCHNITTFÜHRUNG
THE COMFORTABLE FIT

1/1



1/2

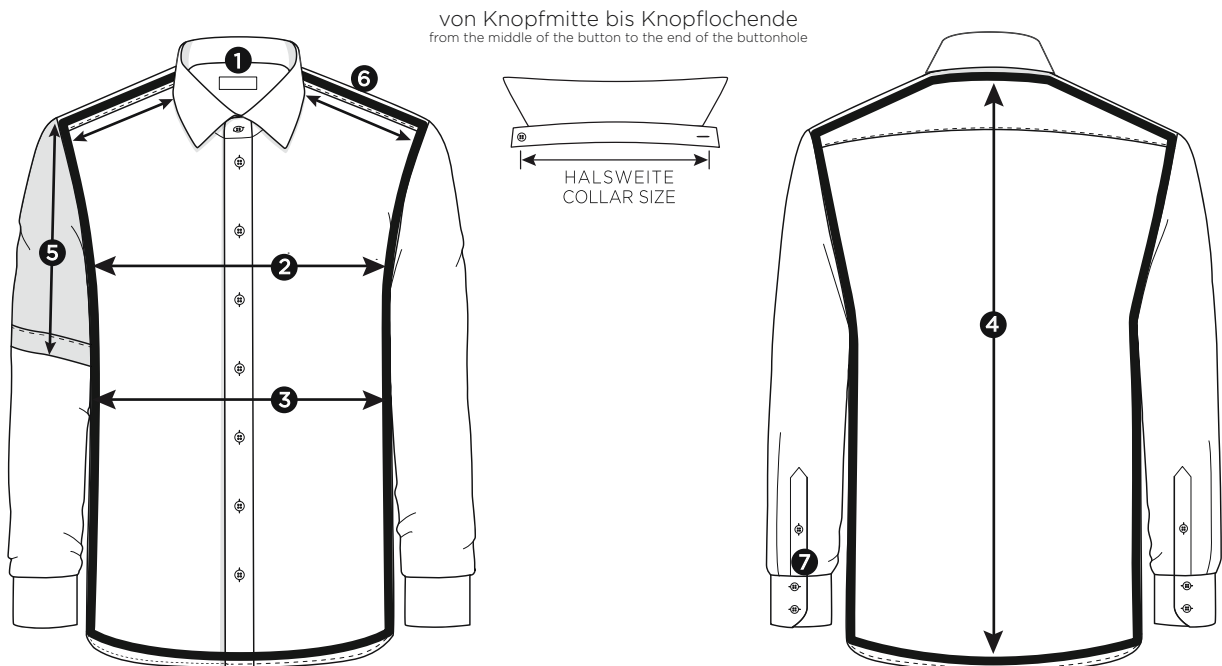


Standard-Maßtabelle

standard measurement chart

COMFORT
FIT

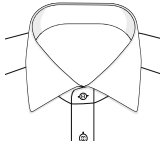
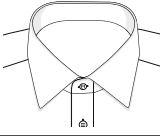

1	Halsweiten collar sizes	cm inch	36 14	37/38 14½/15	39/40 15½/15¾	41/42 16/16½	43/44 17/17½	45/46 17¾/18	47/48 18½/19	49/50 19¼/19½	52 20½	54 21¼	
2	Oberweite chest measurement	COMFORT FIT		112	120	128	134	148	154	160	168	176	
		MODERN FIT		110	116	122	132	138	146				
		SLIM FIT		102	110	116	124	134					
		SUPER SLIM	98	102	110	116	124						
3	Tailllenweite waist measurement	COMFORT FIT		108	114	124	134	148	154	160	168	176	
		MODERN FIT		102	106	114	122	130	138				
		SLIM FIT		92	98	104	112	122					
		SUPER SLIM	79	83	89	95	103						
4	Rumpflänge bei ÄI 65 body length for SL 65	COMFORT FIT		80	80	80	82	90	90	95	95	95	
	MODERN FIT		80	80	80	82	85	90					
	Rumpflänge bei ÄI 59 body length for SL 59	COMFORT FIT		80	80	80	80	80	80	80	80	80	
	MODERN FIT		80	80	80	80	80	80					
4	Rumpflänge bei ÄI 68 body length for SL 68	COMFORT FIT		85	85	85	85	90	90	95	95	95	
	MODERN FIT		85	85	85	85	90	90					
	Rumpflänge bei ÄI 72 body length for SL 72	COMFORT FIT		90	90	90	90	90	90	95	95	95	
	MODERN FIT		90	90	90	90	90	90					
5	Ärmellänge 1/2 short sleeve	COMFORT FIT		28	28	28	28	30	30	30	30	30	
		MODERN FIT		27	27	27	28	30	30				
		SLIM FIT		24	24	24	24	26					
6	Schulterbreite shoulder width	COMFORT FIT		16,4	17,2	18	18,8	19,6	20,4	21,1	21,8	22,5	
		MODERN FIT		16,2	17	17,8	18,6	19,4	20,2				
		SLIM FIT		16,2	17	17,8	18,6	19,4					
		SUPER SLIM	16	16,8	17,6	18,4	19,2						
7	Bündchenlänge cuff length	COMFORT FIT		26	26	26	28	28	28	30	30	30	
		MODERN FIT		26	26	26	28	28	28				
		SLIM FIT		26	26	26	28	28					
		SUPER SLIM	26	26	26	26	28						



NOS-Modelle

NOS styles

COMFORT
FIT

Kragen- form collar	Arm- länge sleeves	Modell style	Leiste placket			Tasche pocket		Saum hemline		PATCHUNG Innensteg und Manschette mix&match inside collar stand and cuff	geteilter Innensteg half patch	PATCHUNG Untertritt mix&match inside placket	UMA double cuff
			eingeschlagen	Biese	verdeckt	mit	ohne	gerade	rund				
			with fold	button facing	fly front	with	without	straight	round				
	1/1	E137		✓		✓		✓		✓		✓	
	1/1	E147		✓		✓		✓		✓			
	1/1	E15K	✓			✓		✓		✓			
	1/1	E187		✓		✓		✓					
	1/1	E37R		✓		✓		✓		✓		✓	
	1/1	E387			✓		✓	✓					✓
	1/1	E95K	✓			✓		✓		✓	✓		
	1/2	K147		✓		✓		✓		✓			
	1/2	K37R		✓		✓		✓		✓		✓	
	1/2	K95K	✓			✓		✓		✓	✓		
1/2	U54K				✓		✓		✓				
MODERN KENT	1/1	E15P		✓		✓		✓		✓			
													
BASIC KENT	1/1	E148		✓		✓		✓		✓			
	1/1	E14E	✓			✓		✓		✓			
	1/1	E18E	✓			✓		✓					
	1/1	E198		✓		✓		✓					
	1/1	E498		✓			✓	✓					✓
	1/2	K148		✓		✓		✓		✓			
	1/2	K18E	✓			✓		✓					
	1/2	K198		✓		✓		✓					
CLASSIC B. D.	1/1	E194		✓		✓		✓					
	1/1	E144		✓		✓		✓		✓			
	1/2	K144		✓		✓		✓		✓			
													



1100



UNI POPELINE

- 100% BAUMWOLLE | COTTON
- E187 CLASSIC KENT
MIT TASCHE | WITH POCKET
- E198 BASIC KENT
MIT TASCHE | WITH POCKET

8100



FEIN OXFORD

- 100% BAUMWOLLE | COTTON
- E187 CLASSIC KENT
MIT TASCHE | WITH POCKET
- E194 CLASSIC BUTTON DOWN
MIT TASCHE | WITH POCKET

	<p>00 </p> <p>E187 38-50, 52, 54</p> <p>E198 38-50, 52, 54</p> <p></p>
	<p>10 </p> <p>E187 39-50, 52, 54</p> <p>E198 40-50</p> <p></p>
	<p>39 </p> <p>E187 40-50, 52, 54</p> <p>E198 40-50, 52, 54</p> <p></p>

	<p>00 </p> <p>E194 40-50, 52, 54</p> <p></p>
	<p>12</p> <p>E187 40-48</p> <p>E194 40-50, 52, 54</p> <p></p>



8500



CHAMBRAY

100% BAUMWOLLE | COTTON

E187 CLASSIC KENT
MIT TASCHE | WITH POCKET
40-50, 52, 54



21
E187



8923



VICHY POPELINE

100% BAUMWOLLE | COTTON

E147 CLASSIC KENT
MIT TASCHE | WITH POCKET
40-50, 52, 54



15
E147





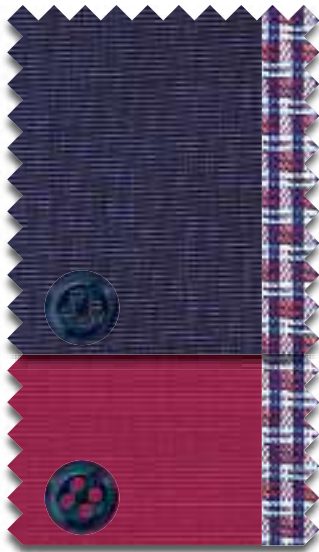
3072



FIL À FIL

100% BAUMWOLLE | COTTON

E18E BASIC KENT
MIT TASCHE | WITH POCKET
40-48



19
E18E



56
E18E



8913



VICHY POPELINE

100% BAUMWOLLE | COTTON

E144 CLASSIC BUTTON-DOWN
MIT TASCHE | WITH POCKET



12
E144



16
E144



58
E144





3118

B

STRUKTUR

100% BAUMWOLLE | COTTON

E18E BASIC KENT
MIT TASCHE | WITH POCKET

E14E BASIC KENT
MIT TASCHE | WITH POCKET



00 **XXL**
E18E 40-50
52, 54 NON IRON



12 **XXL**
E18E 40-50
52, 54 NON IRON



18
E14E 40-48 NON IRON



55
E14E 40-48 NON IRON



1300

B

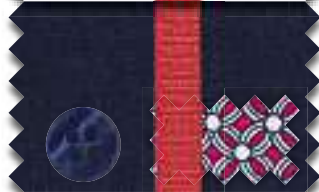
POPELINE

100% BAUMWOLLE | COTTON

E37R CLASSIC KENT
MIT TASCHE | WITH POCKET



00
E37R 40-48 NON IRON



19 **XXL**
E37R 40-50,
52, 54 NON IRON



3116



TWILL STREIFEN

100% BAUMWOLLE | COTTON


E95K CLASSIC KENT

MIT TASCHE | WITH POCKET



12
E95K 40-50, 52, 54  

32
E95K 40-50, 52, 54  

50
E95K 40-48 





8817

B

TWILL

100% BAUMWOLLE | COTTON

E187 CLASSIC KENT
MIT TASCHE | WITH POCKET
40-48



BLICKDICHT
OPAQUE

00
E187


NON IRON



COVER SHIRT

BLICKDICHT
OPAQUE



8500

A

CHAMBRAY

100% BAUMWOLLE | COTTON

E148 BASIC KENT
MIT TASCHE | WITH POCKET
40-50, 52, 54



32
E148



3116

B

TWILL STREIFEN

100% BAUMWOLLE | COTTON

E187 CLASSIC KENT
MIT TASCHE | WITH POCKET
40-48



38
E187





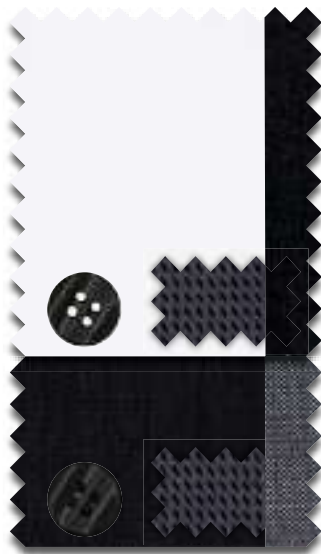
8100 / 1003


B


FEIN OXFORD / POPELINE

100% BAUMWOLLE | COTTON

E14E BASIC KENT
MIT TASCHE | WITH POCKET
40-48



8100/01
E14E 

1003/39
E14E 



3070

A

FIL À FIL

100% BAUMWOLLE | COTTON

E144 CLASSIC BUTTON DOWN
MIT TASCHE | WITH POCKET
40-50, 52, 54



38
E144 

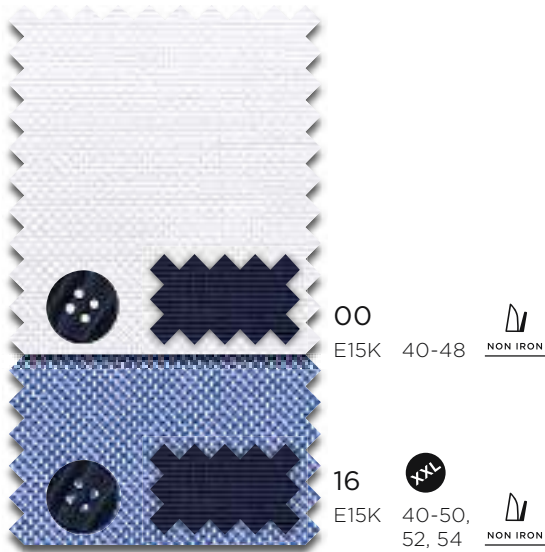


8464

B

NATTÉ

100% BAUMWOLLE | COTTON
E15K CLASSIC KENT
MIT TASCHE | WITH POCKET



8466

B

NATTÉ

100% BAUMWOLLE | COTTON
E95K CLASSIC KENT
MIT TASCHE | WITH POCKET
40-48







8982



STREIFEN TWILL

100% BAUMWOLLE | COTTON

E15K CLASSIC KENT
MIT TASCHE | WITH POCKET
40-50, 52, 54



8992



STREIFEN TWILL

100% BAUMWOLLE | COTTON

E15P MODERN KENT
MIT TASCHE | WITH POCKET
40-50, 52, 54



19
E15K



16
E15P





8100

B

FEIN OXFORD

100% BAUMWOLLE | COTTON

E137 CLASSIC KENT
MIT TASCHE | WITH POCKET



4671

B

STRUKTUR

100% BAUMWOLLE | COTTON

E147 CLASSIC KENT
MIT TASCHE | WITH POCKET

XXL

	00 E137	XXL 40-50, 52, 54	 NON IRON
	12 E137	XXL 40-50, 52, 54	 NON IRON
	50 E137	40-48	 NON IRON
	92 E137	40-48	 NON IRON

	11 E147	 NON IRON
--	------------	--------------



1/2

1100

A

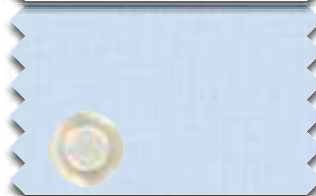
UNI POPELINE

100% BAUMWOLLE | COTTON

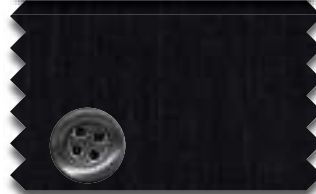
K198 BASIC KENT
MIT TASCHE | WITH POCKET
39-50, 52, 54



00
K198



10
K198



39
K198





1/2



1/2

4671

B

STRUKTUR

100% BAUMWOLLE | COTTON

K147 CLASSIC KENT
MIT TASCHE | WITH POCKET
40-50, 52, 54



11
K147



8500

A

CHAMBRAY

100% BAUMWOLLE | COTTON

K148 BASIC KENT
MIT TASCHE | WITH POCKET
40-48



32
K148





1/2



1/2

3072

A

FIL À FIL

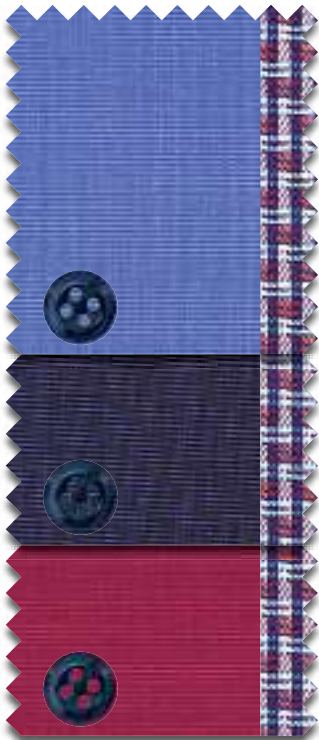
100% BAUMWOLLE | COTTON
K18E BASIC KENT
MIT TASCHE | WITH POCKET

8913

A

VICHY POPELINE

100% BAUMWOLLE | COTTON
K144 CLASSIC BUTTON-DOWN
MIT TASCHE | WITH POCKET



16
K18E 40-50, 52, 54
XXL
NON IRON

19
K18E 40-48
NON IRON

56
K18E 40-48
NON IRON



12
K144 40-50, 52, 54
XXL
NON IRON

16
K144 40-50, 52, 54
XXL
NON IRON

58
K144 40-50
NON IRON



1/2



1/2

1300

B

PEPELINE

100% BAUMWOLLE | COTTON
 K37R CLASSIC KENT
 MIT TASCHE | WITH POCKET
 40-48

8466

B

NATTÉ

100% BAUMWOLLE | COTTON
 K95K CLASSIC KENT
 MIT TASCHE | WITH POCKET
 40-48



00
 K37R 



00
 K95K 

16
 K95K 





1/2

2203

B

POLO PIQUÉE

100% BAUMWOLLE | COTTON

U54K CLASSIC KENT

MIT TASCHE | WITH POCKET
40-54

4XL



19
U54K

NON IRON

FINEST FABRICS
BY SWISS EXCELLENT

15
U54K

NON IRON

FINEST FABRICS
BY SWISS EXCELLENT

18
U54K

NON IRON

FINEST FABRICS
BY SWISS EXCELLENT

MODERN FIT

DIE REGULÄRE SCHNITTFÜHRUNG
THE REGULAR FIT

1/1



1/2

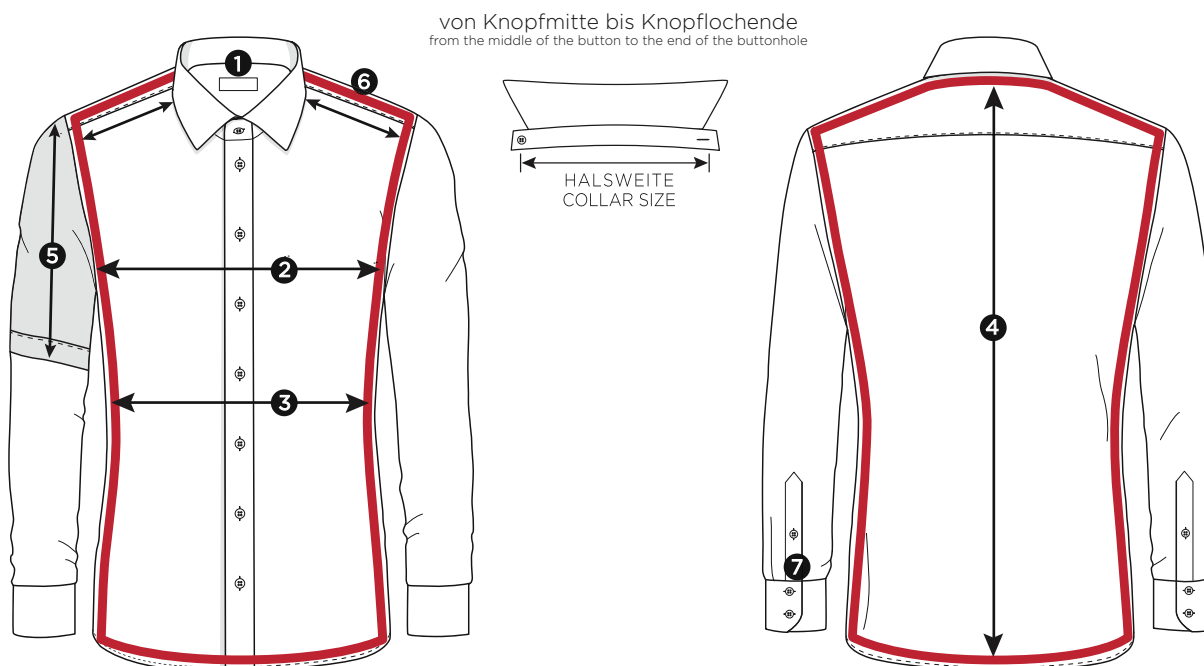


Standard-Maßtabelle

standard measurement chart

MODERN
FIT

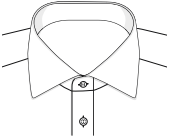
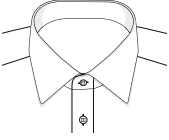

1	Halsweiten collar sizes	cm inch	36 14	37/38 14½/15	39/40 15½/15¾	41/42 16/16½	43/44 17/17½	45/46 17¾/18	47/48 18½/19	49/50 19¼/19½	52 20½	54 21¼	
2	Oberweite chest measurement	COMFORT FIT		112	120	128	134	148	154	160	168	176	
		MODERN FIT		110	116	122	132	138	146				
		SLIM FIT		102	110	116	124	134					
		SUPER SLIM	98	102	110	116	124						
3	Tailleweite waist measurement	COMFORT FIT		108	114	124	134	148	154	160	168	176	
		MODERN FIT		102	106	114	122	130	138				
		SLIM FIT		92	98	104	112	122					
		SUPER SLIM	79	83	89	95	103						
4	Rumpflänge bei ÄI 65 body length for SL 65	COMFORT FIT		80	80	80	82	90	90	95	95	95	
	MODERN FIT		80	80	80	82	85	90					
	SLIM FIT		80	80	80	80	80	80	80	80	80	80	
	MODERN FIT		80	80	80	80	80	80					
4	Rumpflänge bei ÄI 59 body length for SL 59	COMFORT FIT		80	80	80	80	80	80	80	80	80	
	MODERN FIT		80	80	80	80	80	80					
	SLIM FIT		85	85	85	85	90	90	95	95	95		
	MODERN FIT		85	85	85	85	90	90					
4	Rumpflänge bei ÄI 68 body length for SL 68	COMFORT FIT		85	85	85	85	90	90	95	95	95	
	MODERN FIT		85	85	85	85	90	90					
	SLIM FIT		90	90	90	90	90	90	95	95	95		
	MODERN FIT		90	90	90	90	90	90					
5	Ärmellänge 1/2 short sleeve	COMFORT FIT		28	28	28	28	30	30	30	30	30	
		MODERN FIT		27	27	27	28	30	30				
		SLIM FIT		24	24	24	24	26					
		MODERN FIT		24	24	24	24	26					
6	Schulterbreite shoulder width	COMFORT FIT		16,4	17,2	18	18,8	19,6	20,4	21,1	21,8	22,5	
		MODERN FIT		16,2	17	17,8	18,6	19,4	20,2				
		SLIM FIT		16,2	17	17,8	18,6	19,4					
		SUPER SLIM	16	16,8	17,6	18,4	19,2						
7	Bündchenlänge cuff length	COMFORT FIT		26	26	26	28	28	28	30	30	30	
		MODERN FIT		26	26	26	28	28	28				
		SLIM FIT		26	26	26	28	28					
		SUPER SLIM	26	26	26	26	28						


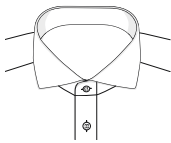
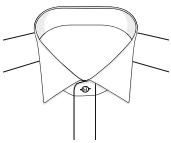


NOS-Modelle

NOS styles

MODERN
FIT

Kragen- form collar	Arm- länge sleeves	Modell style	Leiste			Tasche		Saum		PATCHUNG Innensteg und Manschette	geteilter Innensteg	PATCHUNG Untertritt	UMA
			eingeschlagen	Biese	verdeckt	mit	ohne	gerade	rund				
			with fold	button facing	fly front	with	without	straight	round	mix&match inside collar stand and cuff	half patch	mix&match inside placket	double cuff
CLASSIC KENT	1/2	C13K	✓				✓		✓	✓		✓	
	1/2	C187		✓			✓		✓				
	1/2	C37R		✓			✓		✓			✓	
	1/1	X13K	✓				✓		✓			✓	
	1/1	X14K	✓				✓		✓				
	1/1	X157		✓			✓		✓				
	1/1	X177		✓			✓	✓					
	1/1	X187		✓			✓	✓					
	1/1	X367			✓		✓	✓					✓
	1/1	X37R		✓			✓	✓		✓		✓	
	1/1	X487		✓			✓	✓					✓
MODERN KENT	1/2	C14P	✓				✓		✓				
	1/2	C19P	✓				✓		✓				
	1/2	C94P	✓					✓	✓		✓		
	1/1	X14P	✓					✓	✓				
	1/1	X15P	✓				✓		✓	✓			
	1/1	X18P	✓					✓	✓				
	1/1	X19P	✓				✓		✓				
	1/1	X94P	✓					✓	✓		✓		
CLASSIC BUTTON-DOWN	1/1	X194		✓			✓		✓				
													

Kragen- form collar	Arm- länge sleeves	Modell style	Leiste placket			Tasche pocket		Saum hemline		PATCHUNG Innensteg und Manschette mix&match inside collar stand and cuff	geteilter Kragensteg half patch	PATCHUNG Untertritt mix&match inside placket	UMA double cuff
			einges- chlagen	Biese	verdeckt	mit	ohne	gerade	rund				
			with fold	button facing	fly front	with	without	straight	round				
MODERN BUTTON-DOWN	1/2	C143		✓		✓		✓		✓			
	1/1	X143		✓		✓		✓		✓			
HAI SHARK	1/1	X15V	✓				✓		✓				
	1/1	X17V	✓				✓		✓				
KLÄPPCHEN WING	1/1	X362			✓		✓	✓				✓	
													



1100



UNI POPELINE

100% BAUMWOLLE | COTTON
 X177 CLASSIC KENT
 OHNE TASCHE | WITHOUT POCKET
 X187 CLASSIC KENT
 MIT TASCHE | WITH POCKET
 37-46, 48



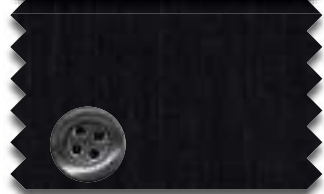
00

X177
 X187



10

X177
 X187



39

X177
 X187



8500



CHAMBRAY

100% BAUMWOLLE | COTTON
 X177 CLASSIC KENT
 OHNE TASCHE | WITHOUT POCKET
 37-46, 48



21

X177





3760



PRINT

100% BAUMWOLLE | COTTON
 X18P MODERN KENT
 OHNE TASCHE | WITHOUT POCKET
 38-46, 48



55
 X18P  EASY IRON



1300



POPELINE

100% BAUMWOLLE | COTTON
 X37R CLASSIC KENT
 MIT TASCHE | WITH POCKET
 38-46, 48



00
 X37R  NON IRON

19
 X37R  NON IRON



8817



TWILL

100% BAUMWOLLE | COTTON

X177 CLASSIC KENT
OHNE TASCHE | WITHOUT POCKET
38-46, 48



00
X177



COVER SHIRT

**BLICKDICHT
OPAQUE**





8466

B

NATTÉ

100% BAUMWOLLE | COTTON
 X94P MODERN KENT
 OHNE TASCHE | WITHOUT POCKET
 38-46, 48

8100

A

FEIN OXFORD

100% BAUMWOLLE | COTTON
 X177 CLASSIC KENT
 OHNE TASCHE | WITHOUT POCKET
 X194 CLASSIC BUTTON DOWN
 MIT TASCHE | WITH POCKET
 38-46, 48







8100



FEIN OXFORD

100% BAUMWOLLE | COTTON
 X143 MODERN BUTTON-DOWN
 MIT TASCHE | WITH POCKET
 38-46, 48



3759



PRINT

100% BAUMWOLLE | COTTON
 X17V HAI | SHARK
 OHNE TASCHE | WITHOUT POCKET
 38-46, 48



00
 X143  NON IRON



18
 X17V  EASY IRON



3118

B

STRUKTUR

100% BAUMWOLLE | COTTON
 X17V HAI | SHARK
 OHNE TASCHE | WITHOUT POCKET
 X15V HAI | SHARK
 OHNE TASCHE | WITHOUT POCKET
 38-46, 48

3072

A

FIL À FIL

100% BAUMWOLLE | COTTON
 X19P MODERN KENT
 MIT TASCHE | WITH POCKET
 38-46, 48





8923



VICHY POPELINE

100% BAUMWOLLE | COTTON
 X15P CLASSIC KENT
 MIT TASCHE | WITH POCKET
 38-46, 48



8913




VICHY POPELINE

100% BAUMWOLLE | COTTON
 X143 MODERN BUTTON-DOWN
 MIT TASCHE | WITH POCKET
 38-46, 48



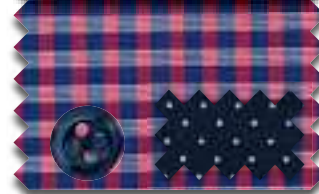
15
 X15P  NON IRON



12
 X143  NON IRON



16
 X143  NON IRON



58
 X143  NON IRON



8135

B

NATTÉ

100% BAUMWOLLE | COTTON

X94P MODERN KENT

OHNE TASCHE | WITHOUT POCKET

38-46, 48



00

X94P



NON IRON



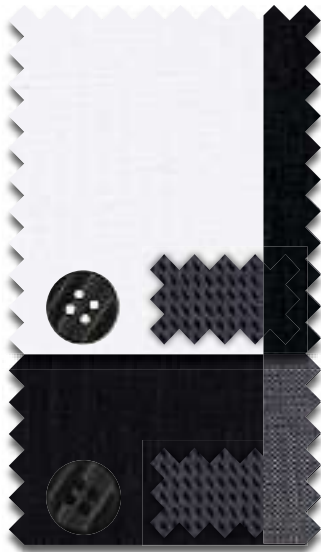
8100 / 1003





FEIN OXFORD / POPELINE

100% BAUMWOLLE | COTTON

X15P MODERN KENT
MIT TASCHE | WITH POCKET
38-46, 48



8100/01
X15P  NON IRON

1003/39
X15P  NON IRON



3116



TWILL STREIFEN

100% BAUMWOLLE | COTTON

X177 CLASSIC KENT
OHNE TASCHE | WITHOUT POCKET
38-46, 48



38
X177  NON IRON



3070



FIL À FIL

100% BAUMWOLLE | COTTON
X143 MODERN BUTTON DOWN
MIT TASCHE | WITH POCKET
38-46, 48



8500



CHAMBRAY

100% BAUMWOLLE | COTTON
X157 CLASSIC KENT
MIT TASCHE | WITH POCKET
38-46, 48



38

X143



32

X157





3116



TWILL STREIFEN

100% BAUMWOLLE | COTTON
 X94P MODERN KENT
 OHNE TASCHE | WITHOUT POCKET
 38-46, 48

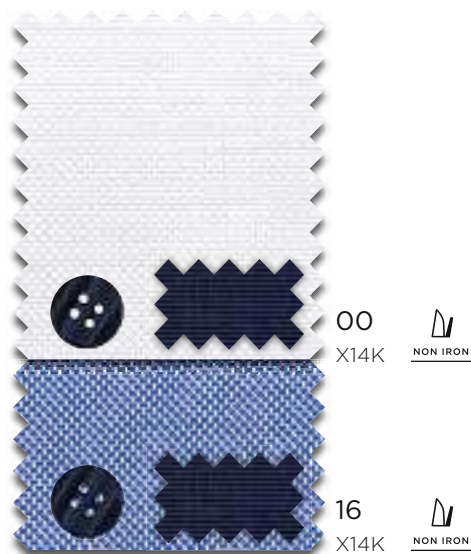
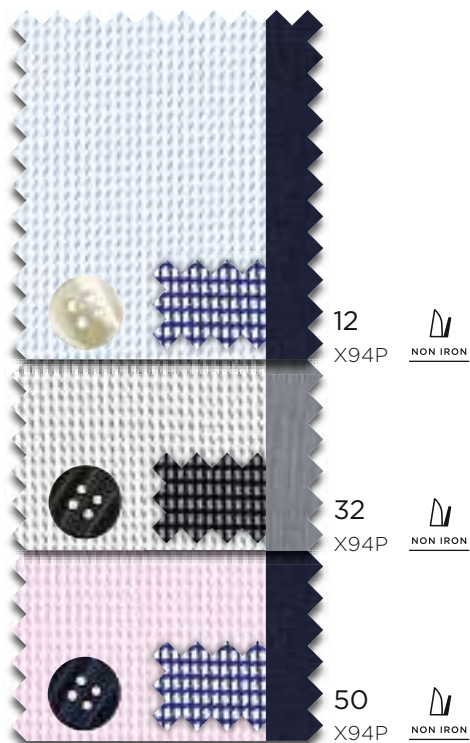


8464



NATTÉ

100% BAUMWOLLE | COTTON
 X14K CLASSIC KENT
 OHNE TASCHE | WITHOUT POCKET
 38-46, 48





8100



FEIN OXFORD

100% BAUMWOLLE | COTTON
 X13K CLASSIC KENT
 OHNE TASCHE | WITHOUT POCKET
 38-46, 48

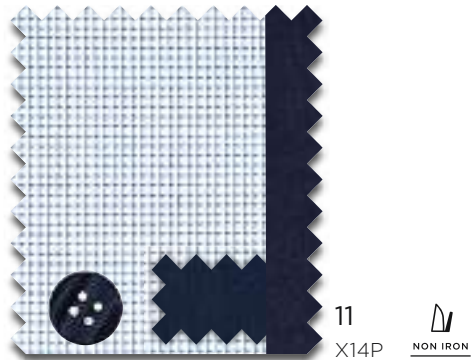


4671



STRUKTUR

100% BAUMWOLLE | COTTON
 X14P MODERN KENT
 OHNE TASCHE | WITHOUT POCKET
 38-46, 48





8992



STREIFEN TWILL

100% BAUMWOLLE | COTTON
 X14P MODERN KENT
 OHNE TASCHE | WITHOUT POCKET
 38-46, 48



8982

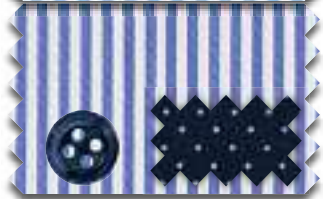


STREIFEN TWILL

100% BAUMWOLLE | COTTON
 X15P MODERN KENT
 MIT TASCHE | WITH POCKET
 38-46, 48



12
 X14P  **NON IRON**



16
 X14P  **NON IRON**



19
 X15P  **NON IRON**



1/2



1/2

1100

A

UNI POPELINE

100% BAUMWOLLE | COTTON

C187 CLASSIC KENT
MIT TASCHE | WITH POCKET
37-46, 48

4671

B

STRUKTUR

100% BAUMWOLLE | COTTON

C14P MODERN KENT
OHNE TASCHE | WITHOUT POCKET
38-46, 48



00
C187 NON IRON

10
C187 NON IRON

39
C187 NON IRON



11
C14P NON IRON



1/2



1/2

1/2 MODERN FIT

3072

A

FIL À FIL

100% BAUMWOLLE | COTTON

C19P MODERN KENT
MIT TASCHE | WITH POCKET
38-46, 48

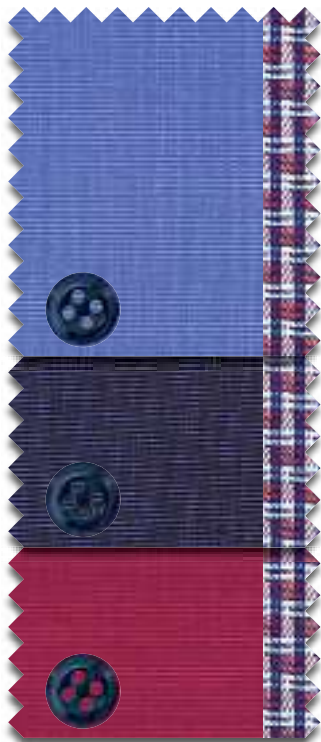
8913

A

VICHY POPELINE

100% BAUMWOLLE | COTTON

C143 MODERN BUTTON-DOWN
MIT TASCHE | WITH POCKET
38-46, 48



16
C19P



19
C19P



56
C19P



12
C143



16
C143



58
C143





1/2



1/2

8466

B

NATTÉ

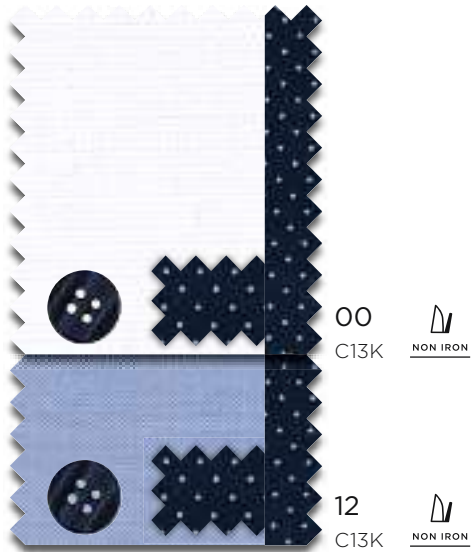
100% BAUMWOLLE | COTTON
 C94P MODERN KENT
 OHNE TASCHE | WITHOUT POCKET
 38-46, 48

8100

B

FEIN OXFORD

100% BAUMWOLLE | COTTON
 C13K CLASSIC KENT
 OHNE TASCHE | WITHOUT POCKET
 38-46, 48





1/2



1/2

1300

B

POPELINE

100% BAUMWOLLE | COTTON
 C37R CLASSIC KENT
 MIT TASCHE | WITH POCKET
 38-46, 48

3116

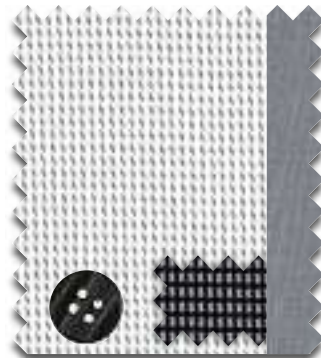
B


TWILL STREIFEN

100% BAUMWOLLE | COTTON
 C94P MODERN KENT
 OHNE TASCHE | WITHOUT POCKET
 38-46, 48



00
 C37R  NON IRON



32
 C94P  NON IRON

SLIM FIT

DIE FIGURBETONTE SCHNITTFÜHRUNG
THE NARROW FIT

1/1



1/2

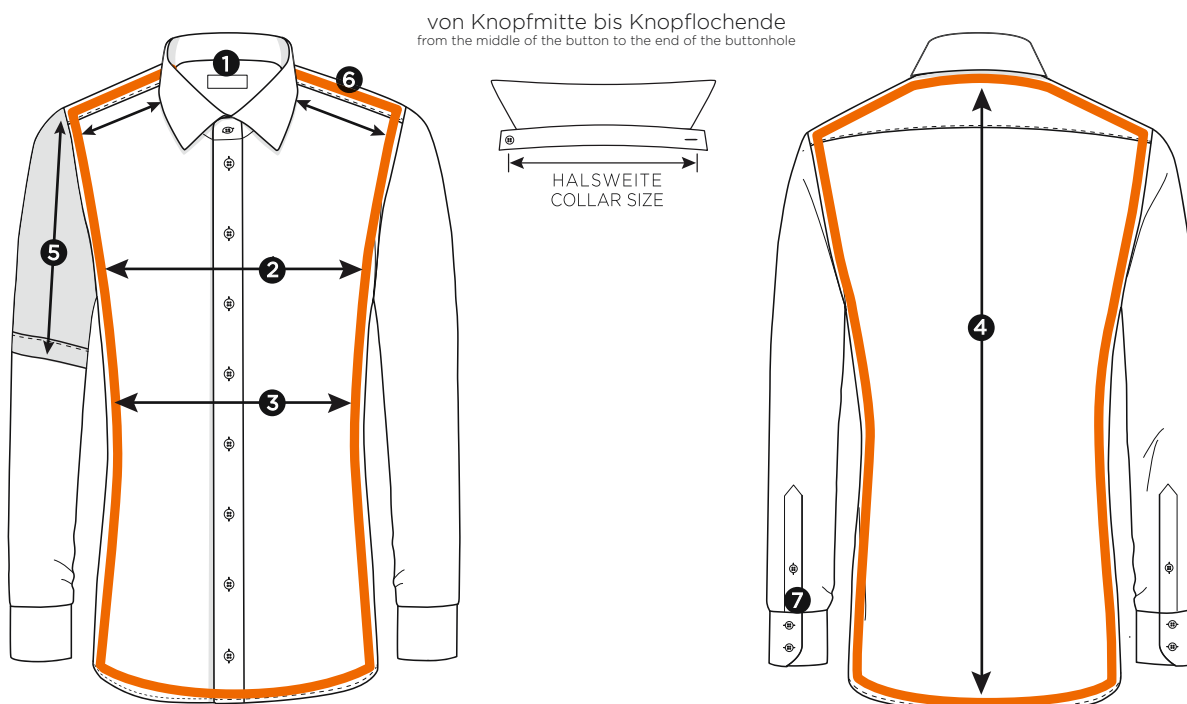


Standard-Maßtabelle

standard measurement chart

SLIM
FIT

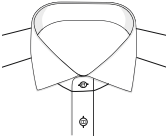
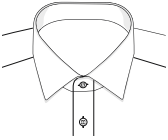
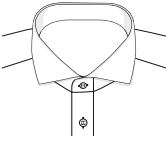
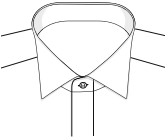
1	Halsweiten collar sizes	cm inch	36 14	37/38 14½/15	39/40 15½/15¾	41/42 16/16½	43/44 17/17½	45/46 17¾/18	47/48 18½/19	49/50 19¼/19½	52 20½	54 21¼
2	Oberweite chest measurement	COMFORT FIT		112	120	128	134	148	154	160	168	176
		MODERN FIT		110	116	122	132	138	146			
		SLIM FIT		102	110	116	124	134				
	SUPER SLIM	98	102	110	116	124						
3	Tailleweite waist measurement	COMFORT FIT		108	114	124	134	148	154	160	168	176
		MODERN FIT		102	106	114	122	130	138			
		SLIM FIT		92	98	104	112	122				
	SUPER SLIM	79	83	89	95	103						
4	Rumpflänge bei ÄI 67 body length for SL 67	SLIM FIT		80	80	80	82	85				
	SUPER SLIM	80	80	80	80	82						
	Rumpflänge bei ÄI 72 body length for SL 72	COMFORT FIT		90	90	90	90	90	90	95	95	95
		MODERN FIT		90	90	90	90	90	90			
		SLIM FIT		90	90	90	90	90				
5	Ärmellänge 1/2 short sleeve	COMFORT FIT		28	28	28	28	30	30	30	30	30
		MODERN FIT		27	27	27	28	30	30			
		SLIM FIT		24	24	24	24	26				
6	Schulterbreite shoulder width	COMFORT FIT		16,4	17,2	18	18,8	19,6	20,4	21,1	21,8	22,5
		MODERN FIT		16,2	17	17,8	18,6	19,4	20,2			
		SLIM FIT		16,2	17	17,8	18,6	19,4				
	SUPER SLIM	16	16,8	17,6	18,4	19,2						
7	Bündchenlänge cuff length	COMFORT FIT		26	26	26	28	28	28	30	30	30
		MODERN FIT		26	26	26	28	28	28			
		SLIM FIT		26	26	26	28	28				
	SUPER SLIM	26	26	26	26	28						



NOS-Modelle

NOS styles

SLIM
FIT

Kragen- form collar	Arm- länge sleeves	Modell style	Leiste			Tasche		Saum		PATCHUNG Innensteg und Manschette	geteilter Innensteg	PATCHUNG Untertritt	UMA
			eingeschlagen	Biese	verdeckt	mit	ohne	gerade	rund				
			with fold	button facing	fly front	with	without	straight	round	mix&match inside collar stand and cuff	half patch	mix&match inside placket	double cuff
CLASSIC KENT	1/1	F140	✓				✓		✓	✓			
	1/1	F170	✓				✓		✓				
	1/2	G140	✓				✓		✓	✓			
	1/2	G170	✓				✓		✓				
MODERN KENT	1/1	F18P	✓				✓		✓				
													
HAI SHARK	1/1	F132	✓				✓		✓		✓		
	1/1	F142	✓				✓		✓	✓			
	1/1	F182	✓				✓		✓				
	1/1	F392			✓		✓		✓			✓	
	1/1	F482	✓				✓		✓			✓	
	1/1	F94V	✓				✓		✓		✓		
KLÄPPCHEN WING	1/1	F362			✓		✓		✓			✓	
													



1100



UNI POPELINE

100% BAUMWOLLE | COTTON

F182 HAI | SHARK
OHNE TASCHE | WITHOUT POCKET



8500



CHAMBRAY

100% BAUMWOLLE | COTTON

F182 HAI | SHARK
OHNE TASCHE | WITHOUT POCKET
37-44



00

F182



37-46



NON IRON



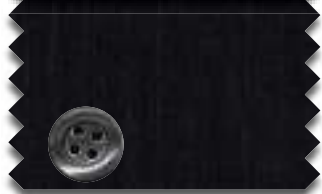
10

F182



37-44

NON IRON



39

F182



37-44

NON IRON



21

F182



NON IRON



8424



UNI STRETCH

97% BAUMWOLLE | COTTON,
 3% ELASTODIEN (XLA) | ELASTODIENE (XLA)
 F18P MODERN KENT
 OHNE TASCHE | WITHOUT POCKET
 F182 HAI | SHARK
 OHNE TASCHE | WITHOUT POCKET

		00 F18P 37-44 F182 37-46	 NON IRON STRETCH
		10 F182 37-46	 NON IRON STRETCH
		39 F182 37-46	 NON IRON STRETCH



8585



UNI STRETCH

97% BAUMWOLLE | COTTON,
 3% ELASTODIEN (XLA) | ELASTODIENE (XLA)
 F182 HAI | SHARK
 OHNE TASCHE | WITHOUT POCKET
 38-44

		00 F182	 NON IRON STRETCH
		10 F182	 NON IRON STRETCH
		19 F182	 NON IRON STRETCH



8888



CHAMBRAY STRETCH

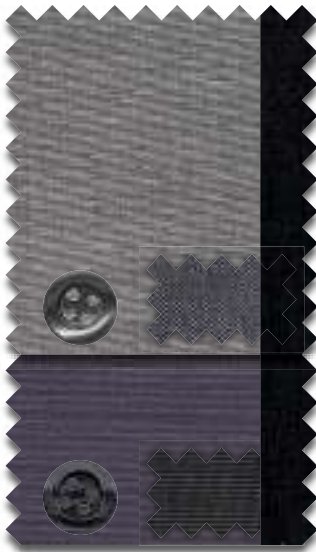
97% BAUMWOLLE | COTTON,
3% ELASTODIEN (XLA) | ELASTODIENE (XLA)
F140 CLASSIC KENT
OHNE TASCHE | WITHOUT POCKET
38-44

8888 / 8585



CHAMBRAY STRETCH / UNI STRETCH

97% BAUMWOLLE | COTTON,
3% ELASTODIEN (XLA) | ELASTODIENE (XLA)
F140 CLASSIC KENT
OHNE TASCHE | WITHOUT POCKET
38-44







8585



UNI STRETCH

97% BAUMWOLLE | COTTON,
 3% ELASTODIEN (XLA) | ELASTODIENE (XLA)
 F94V HAI | SHARK
 OHNE TASCHE | WITHOUT POCKET
 38-44



00
F94V



19
F94V



8879



PRINT

100% BAUMWOLLE | COTTON
 F142 HAI | SHARK
 OHNE TASCHE | WITHOUT POCKET
 38-44



55
F142





8817

B

TWILL

100% BAUMWOLLE | COTTON

F182 HA | SHARK
OHNE TASCHE | WITHOUT POCKET
38-44



**BLICKDICHT
OPAQUE**

00
F182


NON IRON



COVER SHIRT

**BLICKDICHT
OPAQUE**



8585

A

UNI STRETCH

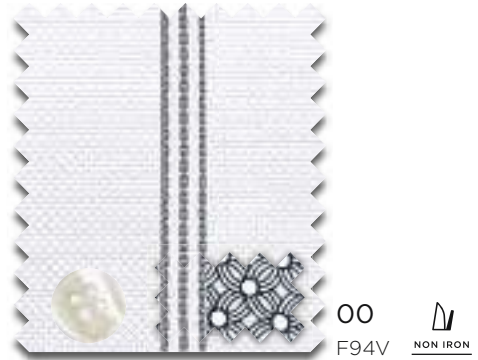
97% BAUMWOLLE | COTTON,
3% ELASTODIEN (XLA) | ELASTODIENE (XLA)
F170 CLASSIC KENT
OHNE TASCHE | WITHOUT POCKET
38-44

8135

B

NATTÉ

100% BAUMWOLLE | COTTON
F94V HAI | SHARK
OHNE TASCHE | WITHOUT POCKET
38-44





8318



STRUKTUR STRETCH

98% BAUMWOLLE | COTTON,
2% ELASTODIEN (XLA) | ELASTODIENE (XLA)
F182 HAI | SHARK
OHNE TASCHE | WITHOUT POCKET
38-44



00
F182



NON IRON



STRETCH







8100



FEIN OXFORD

100% BAUMWOLLE | COTTON

F132 HAI | SHARK
OHNE TASCHE | WITHOUT POCKET



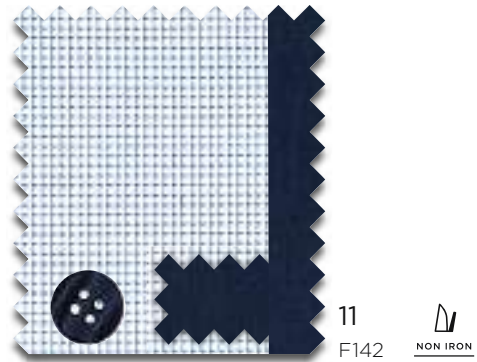
4671



STRUKTUR

100% BAUMWOLLE | COTTON

F142 HAI | SHARK
OHNE TASCHE | WITHOUT POCKET
38-44





8603



STRUKTUR STRETCH

98% BAUMWOLLE | COTTON,
 2% ELASTODIEN (XLA) | ELASTODIENE (XLA)
 F142 HAI | SHARK
 OHNE TASCHE | WITHOUT POCKET
 38-46



12
 F142



NON IRON



STRETCH



8992



STREIFEN TWILL

100% BAUMWOLLE | COTTON
 F140 CLASSIC KENT
 OHNE TASCHE | WITHOUT POCKET
 38-44



16
 F140



NON IRON



1/1 SLIM FIT

8466

B

NATTÉ

100% BAUMWOLLE | COTTON

F94V HAI | SHARK

OHNE TASCHE | WITHOUT POCKET

38-44



00

F94V

 **NON IRON**

16

F94V

 **NON IRON**

1/2 SLIM FIT



1/2

8500

A

CHAMBRAY

100% BAUMWOLLE | COTTON

G170 CLASSIC KENT
OHNE TASCHE | WITHOUT POCKET
37-44



00
G170

NON IRON





1/2



1/2

1/2 SLIM FIT

8585

A

UNI STRETCH

97% BAUMWOLLE | COTTON,
 3% ELASTODIEN (XLA) | ELASTODIENE (XLA)
 G140 CLASSIC KENT
 OHNE TASCHE | WITHOUT POCKET
 38-44



01
 G140

NON IRON
 STRETCH

8888

A

CHAMBRAY STRETCH

97% BAUMWOLLE | COTTON,
 3% ELASTODIEN (XLA) | ELASTODIENE (XLA)
 G140 CLASSIC KENT
 OHNE TASCHE | WITHOUT POCKET
 38-44



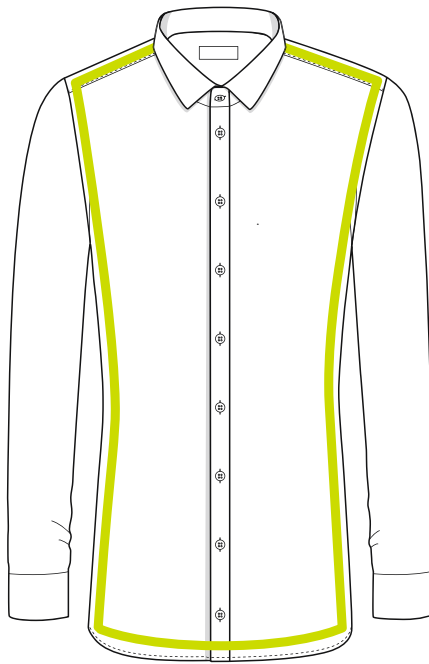
15
 G140

NON IRON
 STRETCH

SUPER SLIM

DIE EXTRA SCHMALE SCHNITTFÜHRUNG
THE FIGURE-HUGGING CUT

1/1

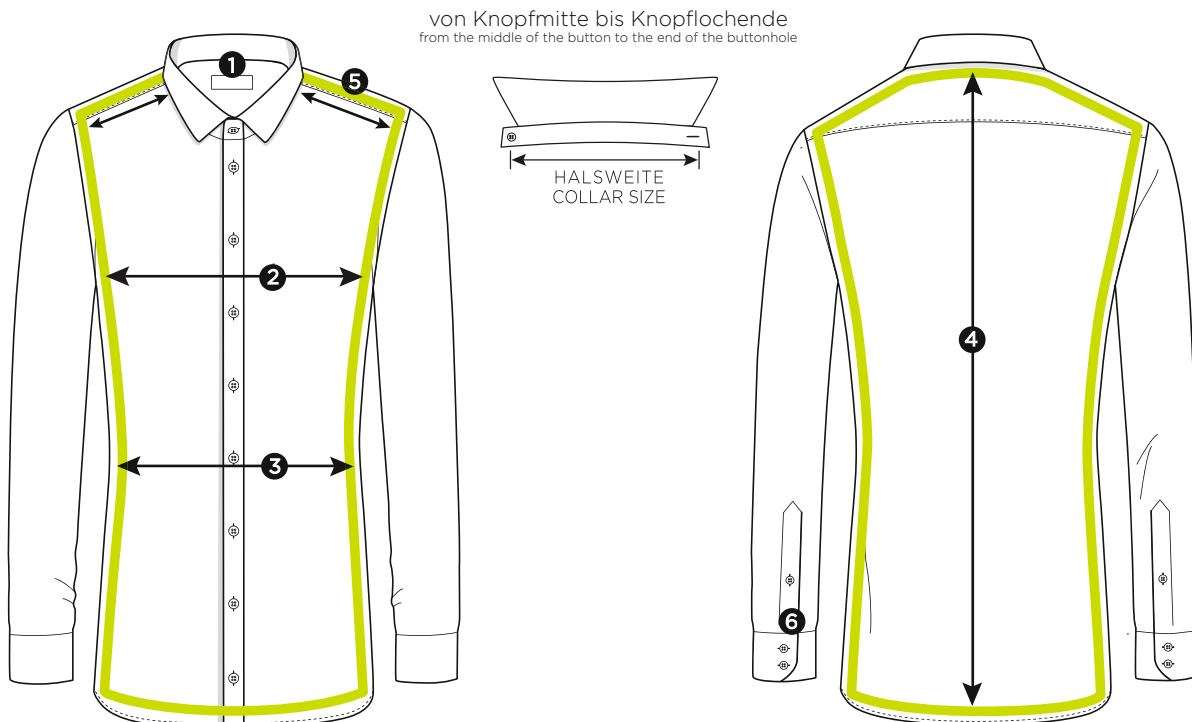


Standard-Maßtabelle

standard measurement chart

SUPER
SLIM

1	Halsweiten collar sizes	cm inch	36 14	37/38 14½/15	39/40 15½/15¾	41/42 16/16½	43/44 17/17½	45/46 17¾/18	47/48 18½/19	49/50 19¼/19½	52 20½	54 21¼
2	Oberweite chest measurement	COMFORT FIT		112	120	128	134	148	154	160	168	176
		MODERN FIT		110	116	122	132	138	146			
		SLIM FIT		102	110	116	124	134				
		SUPER SLIM	98	102	110	116	124					
3	Tailleweite waist measurement	COMFORT FIT		108	114	124	134	148	154	160	168	176
		MODERN FIT		102	106	114	122	130	138			
		SLIM FIT		92	98	104	112	122				
		SUPER SLIM	79	83	89	95	103					
4	Rumpflänge bei Äl 67 body length for SL 67	SLIM FIT		80	80	80	82	85				
		SUPER SLIM	80	80	80	80	82					
5	Schulterbreite shoulder width	COMFORT FIT		16,4	17,2	18	18,8	19,6	20,4	21,1	21,8	22,5
		MODERN FIT		16,2	17	17,8	18,6	19,4	20,2			
		SLIM FIT		16,2	17	17,8	18,6	19,4				
		SUPER SLIM	16	16,8	17,6	18,4	19,2					
6	Bündchenlänge cuff length	COMFORT FIT		26	26	26	28	28	28	30	30	30
		MODERN FIT		26	26	26	28	28	28			
		SLIM FIT		26	26	26	28	28				
		SUPER SLIM	26	26	26	26	28					

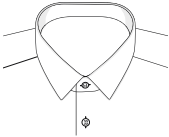


NOS-Modelle

NOS styles

SUPER
SLIM

Kragen- form collar	Arm- länge sleeves	Modell style	Leiste			Tasche		Saum		PATCHUNG Innensteg und Manschette mix&match inside collar stand and cuff	geteilter Innensteg half patch	PATCHUNG Untertritt mix&match inside placket	UMA double cuff
			eingeschlagen	Biese	verdeckt	mit	ohne	gerade	rund				
			with fold	button facing	fly front	with	without	straight	round				

MINIKENT	1/1	Z181	✓				✓		✓			
	1/1	Z141	✓				✓		✓	✓		



8424



UNI STRETCH

97% BAUMWOLLE | COTTON,
3% ELASTODIEN (XLA) | ELASTODIENE
Z181 MINI KENT
OHNE TASCHE | WITHOUT POCKET
36-44

8888



CHAMBRAY STRETCH

97% BAUMWOLLE | COTTON,
3% ELASTODIEN (XLA) | ELASTODIENE
Z141 MINI KENT
OHNE TASCHE | WITHOUT POCKET
36-44



00
Z181
NON IRON
STRETCH

10
Z181
NON IRON
STRETCH

19
Z181
NON IRON
STRETCH

39
Z181
NON IRON
STRETCH



32
Z141
NON IRON
STRETCH



8585



UNI STRETCH

97% BAUMWOLLE | COTTON,
3% ELASTODIEN (XLA) | ELASTODIENE
Z141 MINI KENT
OHNE TASCHE | WITHOUT POCKET
36-44



01
Z141



1863
— by —
ETERNA



UNSERE HOCHWERTIGEN HEMDEN DER PREMIUMLINIE 1863 BY ETERNA
WERDEN DURCH CO₂-KOMPENSATION KLIMANEUTRAL PRODUZIERT.

OUR HIGH-QUALITY SHIRTS OF THE PREMIUM LINE 1863 BY ETERNA ARE
PRODUCED CARBON NEUTRAL THROUGH CO₂ COMPENSATION.

Standard-Maßtabelle

standard measurement chart

MODERN
FIT

SLIM
FIT

1	Halsweiten collar sizes	cm inch	36 14	37/38 14½/15	39/40 15½/15¾	41/42 16/16½	43/44 17/17½	45/46 17¾/18	47/48 18½/19	49/50 19¼/19½	52 20½	54 21¼
2	Oberweite chest measurement	COMFORT FIT		112	120	128	134	148	154	160	168	176
		MODERN FIT		110	116	122	132	138	146			
		SLIM FIT		102	110	116	124	134				
3	Tailleweite waist measurement	COMFORT FIT		108	114	124	134	148	154	160	168	176
		MODERN FIT		102	106	114	122	130	138			
		SLIM FIT		92	98	104	112	122				
4	Rumpflänge body length for SL 65 Rumpflänge bei Äl 67 body length for SL 65	COMFORT FIT		80	80	80	82	90	90	95	95	95
		MODERN FIT		80	80	80	82	85	90			
		SLIM FIT		80	80	80	82	85				
5	Schulterbreite shoulder width	COMFORT FIT		16,4	17,2	18	18,8	19,6	20,4	21,1	21,8	22,5
		MODERN FIT		16,2	17	17,8	18,6	19,4	20,2			
		SLIM FIT		16,2	17	17,8	18,6	19,4				
6	Bündchenlänge cuff length	COMFORT FIT		26	26	26	28	28	28	30	30	30
		MODERN FIT		26	26	26	28	28	28			
		SLIM FIT		26	26	26	28	28				

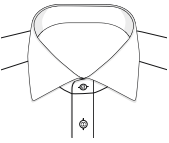
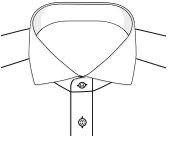


NOS-Modelle

NOS styles

MODERN
FIT

SLIM
FIT

Kragen- form collar	Arm- länge sleeves	Modell style	Leiste			Tasche		Saum		PATCHUNG Innensteg und Manschette mix&match inside collar stand and cuff	PATCHUNG Untertritt mix&match inside placket	geteilter Innensteg half patch	UMA double cuff
			eingeschlagen with fold	Biese button facing	verdeckt fly front	mit	ohne	gerade	rund				
						with	without	straight	round				
CLASSIC KENT	1/1	■ X647	✓				✓		✓				
	1/1	■ X687	✓				✓		✓				
HAI SHARK	1/1	■ F642	✓				✓		✓				
	1/1	■ F682	✓				✓		✓				



8005

CO₂
NEUTRAL



UNI TWILL

100% BAUMWOLLE | COTTON

X687 CLASSIC KENT

OHNE TASCHE | WITHOUT POCKET

38-46, 48



00

■ X687



NON IRON



TWO PLY
FABRIC



10

■ X687



NON IRON



TWO PLY
FABRIC



8217



UNI TWILL

100% BAUMWOLLE | COTTON

X647 CLASSIC KENT
OHNE TASCHEN | WITHOUT POCKET
39-46, 48



8334



STRUKTUR

100% BAUMWOLLE | COTTON

X687 CLASSIC KENT
OHNE TASCHEN | WITHOUT POCKET
38-46, 48



00
■ X647

10
■ X647



12
■ X687

15
■ X687







8005



UNI TWILL
 100% BAUMWOLLE | COTTON
 F682 HAI | SHARK
 OHNE TASCHE | WITHOUT POCKET
 38-44



8217

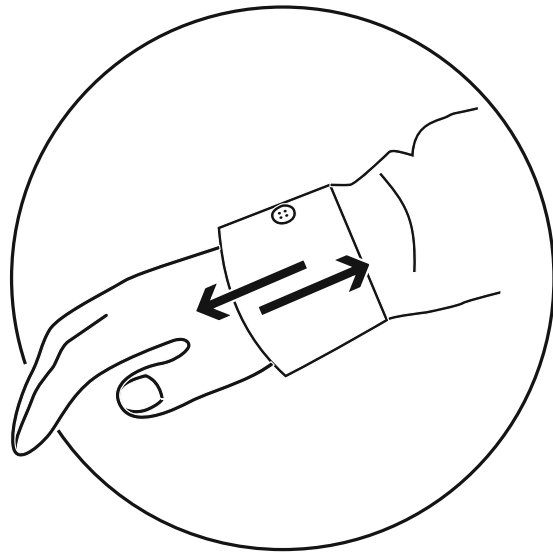


UNI TWILL
 100% BAUMWOLLE | COTTON
 F642 HAI | SHARK
 OHNE TASCHE | WITHOUT POCKET
 38-44



ÄRMELLÄNGEN

SLEEVE LENGTHS



59 Ärmellänge
sleeve length

68 Ärmellänge
sleeve length

COMFORT
FIT

MODERN
FIT

1100

A

UNI POPELINE

100% BAUMWOLLE | COTTON
E198 BASIC KENT
MIT TASCHE | WITH POCKET
X177 CLASSIC KENT
OHNE TASCHE | WITHOUT POCKET



00

■ E198 39-48
■ X177 38-46,48



1100

A

UNI POPELINE

100% BAUMWOLLE | COTTON
E198 BASIC KENT
MIT TASCHE | WITH POCKET
X177 CLASSIC KENT
OHNE TASCHE | WITHOUT POCKET



00

■ E198 39-48
■ X177 38-46,48



10

■ E198 39-48
■ X177 38-46,48



39

■ X177 38-46,48



8100

B

FEIN OXFORD

100% BAUMWOLLE | COTTON
E137 CLASSIC KENT
MIT TASCHE | WITH POCKET
X13K OHNE TASCHE | WITHOUT POCKET



00

■ X13K 38-46,48



12

■ E137 40-48
■ X13K 38-46,48



1300

B

PEPELINE

100% BAUMWOLLE | COTTON
X37R CLASSIC KENT
MIT TASCHE | WITH POCKET
38-46, 48

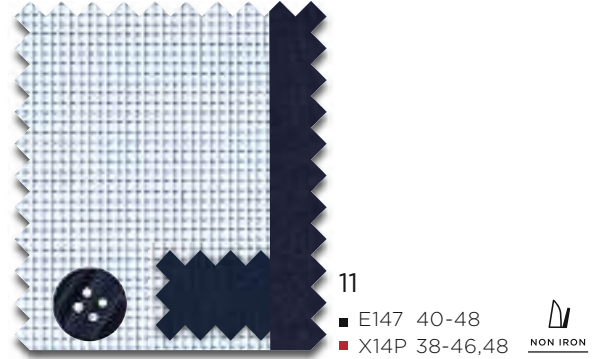


4671

B

STRUKTUR

100% BAUMWOLLE | COTTON
E147 CLASSIC KENT
MIT TASCHE | WITH POCKET
X14P MODERN KENT
OHNE TASCHE | WITHOUT POCKET



8913

A

VICHY POPELINE

100% BAUMWOLLE | COTTON
X143 MODERN BUTTON DOWN
MIT TASCHE | WITH POCKET
38-46, 48



8466

B

NATTÉ

100% BAUMWOLLE | COTTON
X94P MODERN KENT
OHNE TASCHE | WITHOUT POCKET
38-46, 48





8500



CHAMBRAY

100% BAUMWOLLE | COTTON

F182 HAI | SHARK
OHNE TASCHE | WITHOUT POCKET
38-46



21

■ F182



1100



UNI POPELINE

100% BAUMWOLLE | COTTON

E198 BASIC KENT
MIT TASCHE | WITH POCKET
X177 CLASSIC KENT
OHNE TASCHE | WITHOUT POCKET



00

■ E198 40-48

■ X177 38-46,48



10

■ X177 38-46,48



8603



STRUKTUR STRETCH

98% BAUMWOLLE | COTTON,
2% ELASTODIEN (XLA) | ELASTODIENE (XLA)

F142 HAI | SHARK
OHNE TASCHE | WITHOUT POCKET
38-46



12

■ F142



8424



UNI STRETCH

97% BAUMWOLLE | COTTON,
3% ELASTODIEN (XLA) | ELASTODIENE (XLA)

F182 HAI | SHARK
OHNE TASCHE | WITHOUT POCKET
38-46



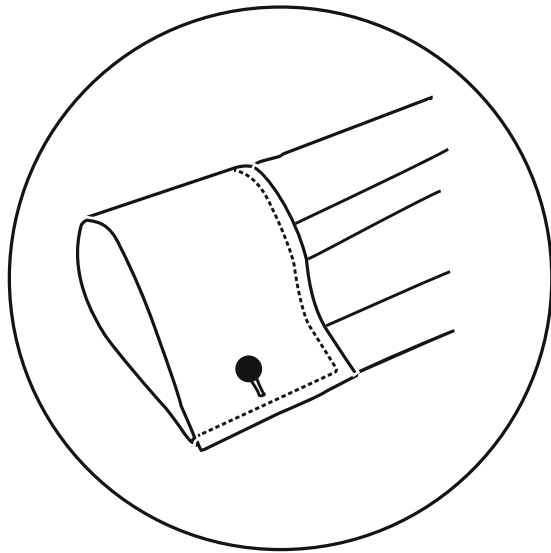
00

■ F182



GALA UMSCHLAGMANSCHETTE

DRESS SHIRTS | DOUBLE CUFF





8500

B

CHAMBRAY

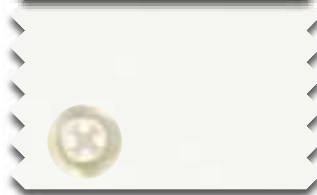
100% BAUMWOLLE | COTTON
VERDECKTE KNOPFLEISTE | FLYFRONT | GORGE CACHÉE
E387 CLASSIC KENT
OHNE TASCHE | WITHOUT POCKET
X362 KLÄPPCHEN | WING
OHNE TASCHE | WITHOUT POCKET
X367 CLASSIC KENT
OHNE TASCHE | WITHOUT POCKET
F362 KLÄPPCHEN | WING
OHNE TASCHE | WITHOUT POCKET
F392 HAI | SHARK
OHNE TASCHE | WITHOUT POCKET



00

XXL

- E387 40-50,52,54
- X362 38-46,48
- X367 38-46,48
- X367
- ÄL68 38-46,48
- F362 37-44
- F392 37-44



21

- X362 38-46,48
- X367 38-46,48
- X367
- ÄL68 38-46,48
- F362 37-44
- F392 37-44



8217

C

TWILL

100% BAUMWOLLE | COTTON
HAI | SHARK
OHNE TASCHE | WITHOUT POCKET
37-44



20

- F392



UMA

double cuff

COMFORT
FIT

MODERN
FIT

SLIM
FIT



8500

B

CHAMBRAY

100% BAUMWOLLE | COTTON

E498 BASIC KENT
OHNE TASCHE | WITHOUT POCKET

X487 CLASSIC KENT
OHNE TASCHE | WITHOUT POCKET

F482 HAI | SHARK
OHNE TASCHE | WITHOUT POCKET



00

XXL

■ E498 40-50, 52, 54

■ X487 38-46,48

■ X487

■ ÄL68 38-46, 48

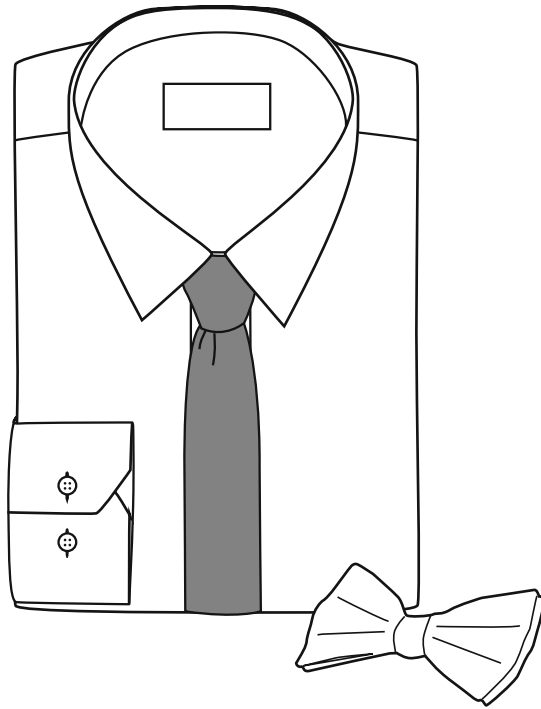
■ F482 38-44

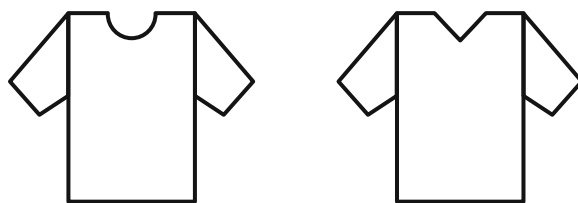

NON IRON



ACCESSOIRES

ACCESSORIES





BODYSHIRT

Bodywear

bodywear



Superfeine Qualität mit 8% Elasthan-Anteil und 92% Baumwolle. Das Bodyshirt ist sehr weich und anschmiegsam, trägt sich wie eine zweite Haut.
 Extra fine quality with 8% elastane and 92% cotton. The bodyshirt is very smooth and close-fitting, it feels like a second skin.

4	5	6	7	8
S	M	L	XL	XXL

Artikel/art.: 800 (V-Ausschnitt/v-neck)
 801 (Rundhals/round neck)
 804 (tieferer V-Ausschnitt/extended v-neck)
 Größe/size: 4 - 8
 Farbe/colour: 00
 39



00



39

Socken

socks



Artikel/art.: 600
 Größe/size: 39 - 42 / 43 - 46 / 47 - 48
 Farbe/colour: 39/35/19

Qualität/quality:
 98% Baumwolle/98% cotton
 2% Elasthan/2% elastane



Manschettenknöpfe | Krawattennadel

cuff links | tie pin



118/00



120/00



138/00



137/19



137/39



126/00



135/00



102/00



Schleife

bow tie

100% Seide | silk



9970/00



9970/50



9970/39

Einstecktuch

pocket handkerchief

100% Baumwolle | cotton



200/00

Krawatte

tie

100 % Seide | silk **6 cm**



9029/10



9029/39



9029/15



9029/55



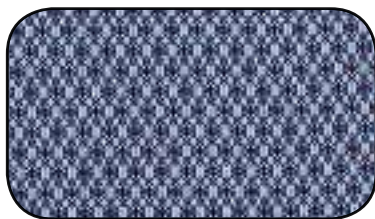
9029/19



9029/58



9029/35



9076/10

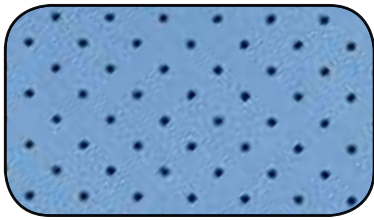


9076/15

Krawatte

tie

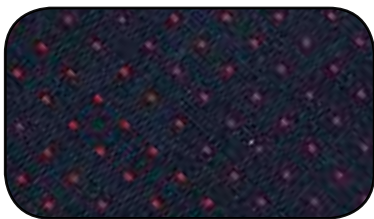
100 % Seide | silk **6 cm**



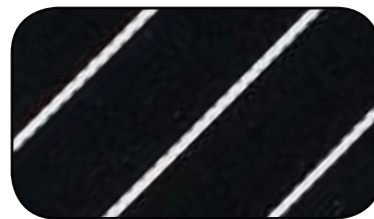
9030/10



9031/19



9030/19



9031/39



9030/39



9031/50



9030/50



9031/57



9030/55



9030/58

Krawatte

tie

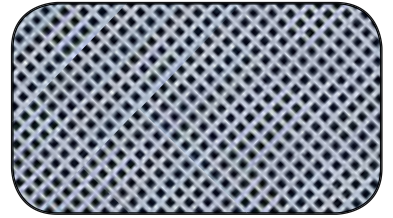
100 % Seide | silk **7,5 cm**



9024/10



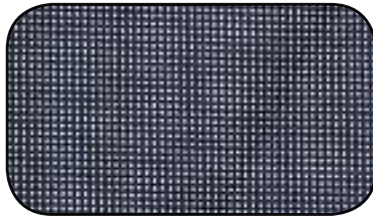
9025/15



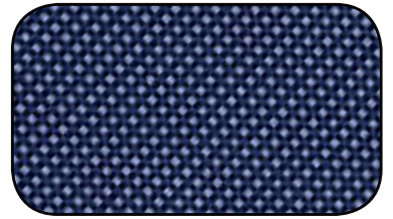
9028/10



9024/19



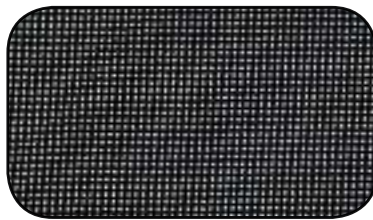
9025/19



9028/15



9024/39



9025/39



9028/55



9024/55



9025/58



9024/58

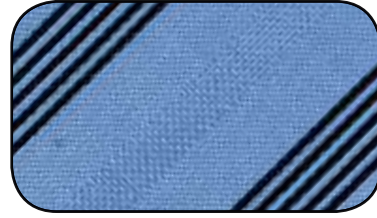
Krawatte

tie

100 % Seide | silk **7,5 cm**



9026/15



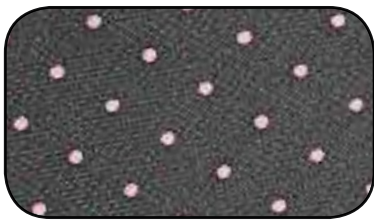
9027/10



9026/19



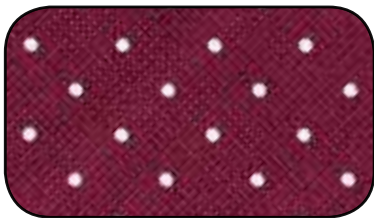
9027/15



9026/50



9027/19



9026/58



9027/50

KONTAKTDATEN

CONTACT DETAILS



Außendienst National | domestic agents

NATIONAL SALES DEPARTMENT:

Tel.: + 49 851 98 16 - 200
Fax: + 49 851 98 16 - 470
E-Mail: nationalsales@eterna.de

WIR SIND TELEFONISCH ZU
FOLGENDEN ZEITEN ERREICHBAR:
MO-DO 8.00 - 17.00 UHR
FREITAG 8.00 - 16.00 UHR

WE ARE AT YOUR DISPOSAL FROM MONDAY
TO THURSDAY FROM 08.00 TO 17.00
AND ON FRIDAY FROM 08.00 TO 16.00.

IHR BETREUENDER AUSSENDIENST:

your agent

Thüringen/Sachsen-Anhalt/
Berlin/Brandenburg/Sachsen
Tino Eckelt
Mob.: +49 170 23 0 19 74
E-Mail: tino.eckelt@eterna.de
Showroom:
Mitteldeutsches Mode Center
Haus C, 2. OG, Raum-Nr. 254
Münchener Ring 2
04435 Schkeuditz bei Leipzig

Nordrhein-Westfalen
Modeagentur Wörmann
Carsten Wörmann
Oberschelps Feld 31
33739 Bielefeld
Tel.: +49 521 98 91 95 93
Mob.: +49 172 2 87 31 71
Fax: +49 521 98 91 95 94
E-Mail: carsten-woermann@web.de
Showroom:
Halle 30
Derendorfer Allee 12
40476 Düsseldorf
Tel.: +49 211 46 95 87 00
Fax: + 49 211 46 95 87 01

Mecklenburg-Vorpommern
Hamburg/Schleswig-Holstein
André Simonsen
Mob.: +49 151 40 55 84 07
E-Mail: andre.simonsen@eterna.de
Showroom:
Modezentrum Hamburg
Haus M11, Etage 1, Raum 117
Modering 11
22457 Hamburg
Tel.: +49 40 18 07 27 87
Fax: +49 40 58 96 94 01

München/Obb./Schwaben
Stefan Rindle
Mob.: +49 170 2 24 80 12
E-Mail: stefan.rindle@eterna.de
Showroom:
MTC München, Haus 4 / Raum 402
Taususstr. 45
80807 München
Tel.: +49 89 35 00 37 28
Fax: +49 89 35 00 39 36

Düsseldorf / Köln
Modeagentur Wörmann
Simone Winzen
Mob.: +49 163 4 78 31 37
Fax: +49 521 98 91 95 94
E-Mail: agentur-woermann@web.de
Showroom:
Halle 30
Derendorfer Allee 12
40476 Düsseldorf
Tel.: +49 211 46 95 87 00
Fax: + 49 211 46 95 87 01

Bremen/Niedersachsen
Jochen Schreier
Fashion - Lifestyle & Service OHG
Bussardweg 27
33659 Bielefeld
Tel.: +49 521 94 73 813
Mob.: +49 172 5 21 16 63
Fax: +49 521 94 73 811
E-Mail: jochen.schreier@gmail.com
Showroom:
Modezentrum Hamburg
Haus M11, Etage 1, Raum 117
Modering 11
22457 Hamburg
Tel.: +49 40 18 07 27 87
Fax: +49 40 58 96 94 01

Ost-Bayern
Tobias Orttenburger
Mob.: +49 171 6 83 57 66
E-Mail: tobias.orttenburger@eterna.de
Showroom:
MTC München, Haus 4 / Raum 402
Taususstr. 45
80807 München
Tel.: +49 89 35 00 37 28
Fax: +49 89 35 00 39 36

Außendienst National | domestic agents

NATIONAL SALES DEPARTMENT:

Tel.: + 49 851 98 16 - 200
Fax: + 49 851 98 16 - 470
E-Mail: nationalsales@eterna.de

WIR SIND TELEFONISCH ZU
FOLGENDEN ZEITEN ERREICHBAR:
MO-DO 8.00 - 17.00 UHR
FREITAG 8.00 - 16.00 UHR

WE ARE AT YOUR DISPOSAL FROM MONDAY
TO THURSDAY FROM 08.00 TO 17.00
AND ON FRIDAY FROM 08.00 TO 16.00.

IHR BETREUENDER AUSSENDIENST:

your agent

Baden-Württemberg/Nord-Bayern
Hessen, Rheinland-Pfalz, Saarland
Agentur Bosshardt
Brand Synergy GmbH

Guido Bosshardt

Mob.: +49 173 7 00 67 00
E-Mail: info@brandsynergy.net

Showroom:
Haus der Mode
Haus 1 Etage 6 Raum 619
Kölner Straße 1, 65760 Eschborn

Manuel Rixner

Mob.: +49 152 24 39 80 22
E-Mail: m.rixner@brandsynergy.net

Showroom:
Haus der Mode - 3.0G -
Raum 321
Mahdentalstraße 96-98
71065 Sindelfingen

Außendienst International | international agents

INTERNATIONAL SALES DEPARTMENT:

Tel.: +49 851 98 16 - 599
Fax: +49 851 98 16 - 467
E-Mail: export@eterna.de

WIR SIND TELEFONISCH ZU
FOLGENDEN ZEITEN ERREICHBAR:
MO-DO 8.00 - 17.00 UHR
FREITAG 8.00 - 14.00 UHR

WE ARE AT YOUR DISPOSAL FROM MONDAY
TO THURSDAY FROM 08.00 TO 17.00
AND ON FRIDAY FROM 08.00 TO 14.00.

IHR BETREUENDER AUSSENDIENST:

your agent

A

Tirol/Vorarlberg/Steiermark/
Oberösterreich/Salzburg

Wolfgang Ratzenböck

Kirchbergfeld 20
A-4792 Münzkirchen
Mob.: +43 664 3 84 60 60
Fax: +43 7716 65 66
E-Mail: wolfgang.ratzenboeck@aon.at

Showroom:
Fashion-Mall Salzburg / Top 5
Carl-Zuckmayer-Str. 37
5028 Salzburg

Kärnten/Osttirol
Wien/Niederösterreich/Burgenland

Agentur Manuela Zechner

Bucherlweg 74a
A-8074 Raaba-Grambach
Mob.: +43 664 302 2000
E-Mail: thomas-zechner@aon.at

Showroom:
Fashion-Mall Salzburg / Top 5
Carl-Zuckmayer-Str. 37
5028 Salzburg

CH

alba Fairway Store AG

Zielstraße 38, CH-9050 Appenzell
Tel.: +41 71 788 91 11
Fax: +41 71 787 46 58
E-Mail: eterna@alba-gruppe.ch

Daniela Flückiger

Mob.: +41 79 416 45 30
E-Mail: flueckiger@alba-gruppe.ch

TMC-Showroom 561
Thurgauerstrasse 117
CH-8152 Glattpark

F

OTT FASHION

Service Commercial/Showroom:
Aéroparc 3
3 rue du Tonnelier
F-67960 Entzheim
Tél.: +33 3 88 32 39 52
Fax: +33 9 70 32 04 53
E-Mail: contact@ottfashion.fr

Directeur Commercial
Francis Glasser
Portable: +33 07 60 59 24 04

INTERNATIONAL
SALES DEPARTMENT:

Tel.: +49 851 98 16 - 599
Fax: +49 851 98 16 - 467
E-Mail: export@eterna.de

WIR SIND TELEFONISCH ZU
FOLGENDEN ZEITEN ERREICHBAR:
MO-DO 8.00 - 17.00 UHR
FREITAG 8.00 - 14.00 UHR

WE ARE AT YOUR DISPOSAL FROM MONDAY
TO THURSDAY FROM 08.00 TO 17.00
AND ON FRIDAY FROM 08.00 TO 14.00.

IHR BETREUENDER AUSSENDIENST:

your agent

S

Kenny Gustafsson Agenturer
Fashion House
Göteborgsvägen 89
431 30 Mölndal
Tel.: +46 723 959286
E-Mail: kgagenturer@gmail.com

N

Sæther & Sørnæs AS
Norwegian fashion center
Rom 5E-03
Snarøyveien 30, 1360 Fornebu
Tel.: +47 2300 1585
Fax: +47 2300 1775
E-Mail:
ordre@sether-sornes.no
post@sether-sornes.no
www.sether-sornes.no

NL

Enthoven Fashion Group
Léon en Ton Enthoven
Weteringsingel 14
NL-3353 GZ Papendrecht
Tel.: +31 78 644 17 17
Fax: +31 78 615 94 38
E-Mail: info@enthoven.nl

DK

**Henrik C. Svendsen
Tekstilagentur I/S**
Sadolinsvænget 7
DK-5230 Odense M.
Tel.: +45 6591 0072
Fax: +45 6591 0076
E-Mail: kontor@hcs-tekstilagentur.dk
Internet: eternadanmark.dk
Showroom: Bella-Center
Copenhagen Fashion House B2-102

GB

McCotter Agencies Ltd.
Suite 3 · 9-15 Queen Street
Belfast BT1 6EA/N. Ireland
Tel.: +44 28 9032 7770
Fax: +44 28 9032 7776
E-Mail: eterna@mccotterandson.co.uk

Bill McCotter
Mob.: +44 7748 187917
E-Mail: bill@mccotterandson.co.uk

Neal McCotter
Mob.: +353 87 2563016
Mob.: +44 7920 187227
E-Mail: neal@mccotterandson.co.uk

IRL

McCotter Agencies Ltd.
Suite 3 · 9-15 Queen Street
Belfast BT1 6EA/N. Ireland
Tel.: +44 28 9032 7770
Fax: +44 28 9032 7776
E-Mail: eterna@mccotterandson.co.uk

Bill McCotter
Mob.: +44 7748 187917
E-Mail: bill@mccotterandson.co.uk

Neal McCotter
Mob.: +353 87 2563016
Mob.: +44 7920 187227
E-Mail: neal@mccotterandson.co.uk

I

Emilia-Romagna:

Andrea Orsoni
Via Ferrarese 3
40128 Bologna
Mob.: +39 33 53 41 185
Fax: +39 05 12 42 250
E-Mail: a.orsoni@libero.it

Friaul-Venezia-Giulia,
Trentino, Veneto, Alto Adige:

BS Rappresentanze Abbigliamento
Claudio Salmaso
Via Agno 12
I-35135 Padova
Mob.: +39 335 256 942
Fax: +39 049 865 3020
E-Mail: info@claudiosalmaso.it

INTERNATIONAL SALES DEPARTMENT:

Tel.: +49 851 98 16 - 599
Fax: +49 851 98 16 - 467
E-Mail: export@eterna.de

WIR SIND TELEFONISCH ZU
FOLGENDEN ZEITEN ERREICHBAR:
MO-DO 8.00 - 17.00 UHR
FREITAG 8.00 - 14.00 UHR

WE ARE AT YOUR DISPOSAL FROM MONDAY
TO THURSDAY FROM 08.00 TO 17.00
AND ON FRIDAY FROM 08.00 TO 14.00.

IHR BETREUENDER AUSSENDIENST:

your agent

UA, MD

Natalia & Pavel Cojocar
Tel.: +49 211 7489069
Fax: +49 211 74905947
Mob.: +49 160 97311333
Mob. Ukraine: +380 50 8691632
Mob. Moldawien: +373 68 704430
E-Mail: eterna-cojocar@online.de

RUS, BY

Bersaglio
Contact: Tatyana Leonova
Businesscenter „Sirius Park“
Kaschirskoe sch. 3, k.2, s.4
RUS -115230 Moscow
Tel.: +7 495 988 44 80
E-Mail: eterna@bersaglio.ru

HU

Gárdos Agentura Kft.
H-2040 Budaörs, TREND2
Gyár utca 2., +1 emelet 3.29-3.30
Tel./Fax: +36 1 452 7281
E-Mail: office@gardosagentura.hu

CZ, SK

MGTRADE s.r.o.
Renata de la Sierra
Štefánikova 29,
81105 Bratislava
Slowakei
Mob.: +421 905 947 344
E-Mail: renkadelasierra@gmail.com

SI, HR, RS, ME, BA, MK

Mirz.d.o.o.
Mitja Zrim
Vrbisce 17a
SLO-9000 Murska Sobota
Tel.: +386 2 526 13 25
Mob.: +386 40 472 925
Fax: +386 2 620 08 79
E-Mail: mitja.zrim@mirz.si

CDN

Silvio Marando
400 Atlantic ave., RC-102
Montreal, QC/Canada
H2V 1A5
Tel.: +1 514 273 6663
Fax: +1 514 273 4082
E-Mail: info@silviomarando.com

B, LU

Woodville fashion agency bvba
Showroom:
Trade Mart - Fashion Gardens -
Firenze F110
Atomiumlaan 1 PB33
1020 Brussels
Belgium
Hannelore Engelbosch
Tel.: +32 477 29 20 71
E-Mail: hannelore.engelbosch@eternabelux.be

AUS

Brand Equity Pty Ltd
Mark Cook
7/30-32 Beaconsfield St
Alexandria NSW 2015
Australia
Tel.: +61 2 9693 5800
Mob.: +61 410 60 9597
Fax: +61 2 9693 5700
E-Mail: sales@kencook.com.au

Francis Ryckmans
Tel.: +32 478 55 56 86
E-Mail: francis.ryckmans@eternabelux.be

FIN

Fashion Center
Petteri Martikainen
Härkähaankuja 14
01730 Vantaa
Finland
Tel.: +358 40 55 65423
E-Mail: petterimartikainen@hotmail.com

RO

S.C. Transtex SRL
STR. Tarnavei nr.2
545400 SIGHISOARA
Contact : Ovidiu Soneriu
Tel.: +40 265 77 22 99
Fax: +40 265 77 46 51
E-Mail: office@transtex.ro

ETERNA Mode GmbH | Medienstraße 12 | 94036 Passau | Germany
Registergericht | Court of registration: Passau
Registernummer | Commercial register number: HRB 6989
Geschäftsführer | CEO: Henning Gerbaulet

<https://unternehmen.eterna.de/>

FOLLOW US!



E-Mag





WWW.ETERNA.DE